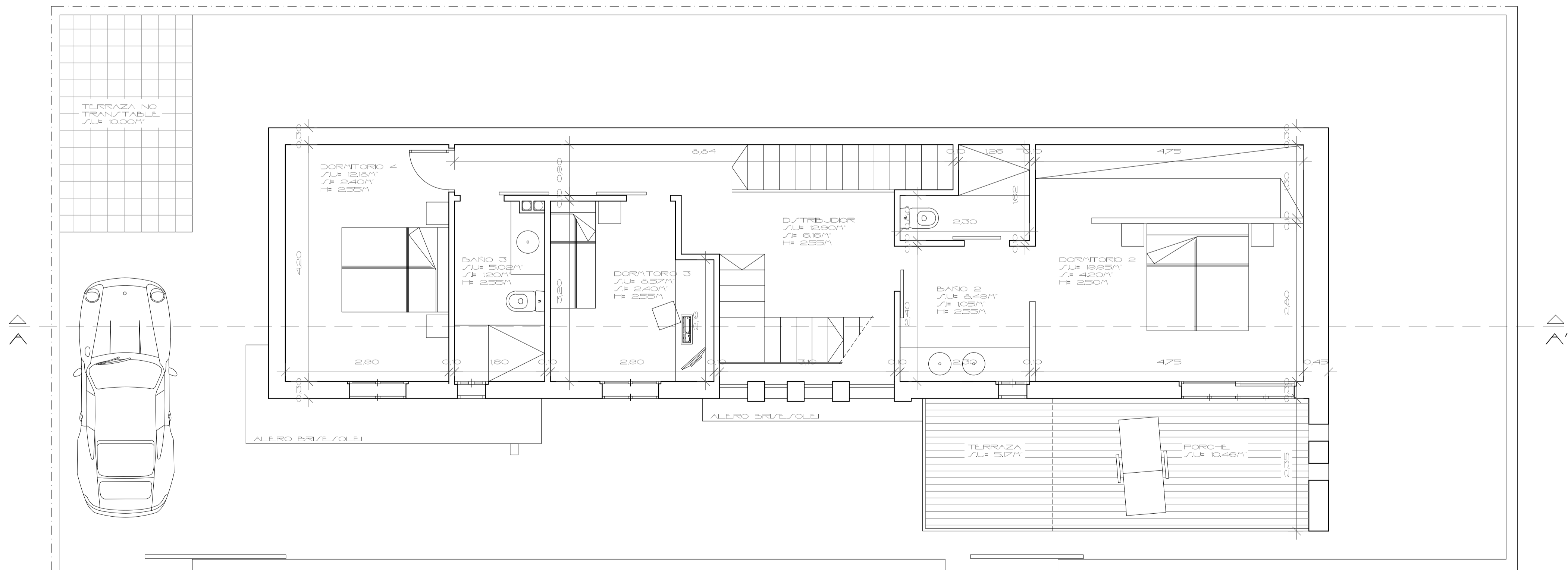


PLANTA BAJA

SUP. CONSTRUIDAS	
FBAJA	
VIVENDA	= 92,22 M2
GARAJE	= 10,00 M2
FPIVO	
VIVENDA	= 96,00 M2
CAJA E/SCALERA CUBERTA	= 6,52 M2
TOTAL	= 20474 M2
SUP. OCUPACION	
FBAJA	
VIVENDA	= 92,22 M2 (35,47%)
GARAJE	= 10,00 M2 (3,84%)
TOTAL FB	= 102,22 M² (39,31%)
FPIVO	
VIVENDA	= 96,70 M2 (37,96%)
LA PARCELA TIENE UN 40,16% DE SUPERFICIE AJARDINADA	



PLANTA P1VO