

PORCHE TRASERO

SALA DE ESTAR

COCINA

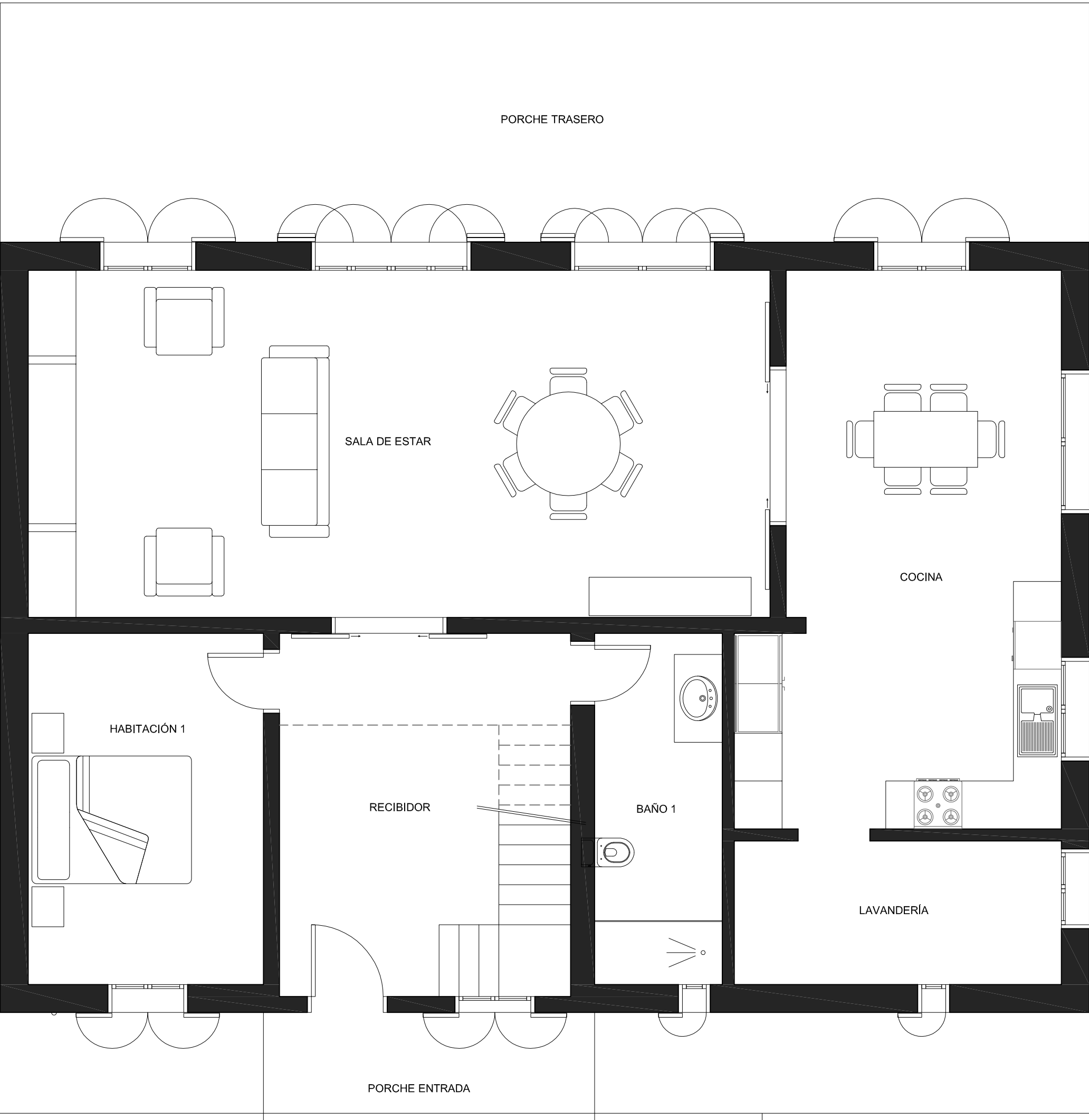
HABITACIÓN 1

RECIBIDOR

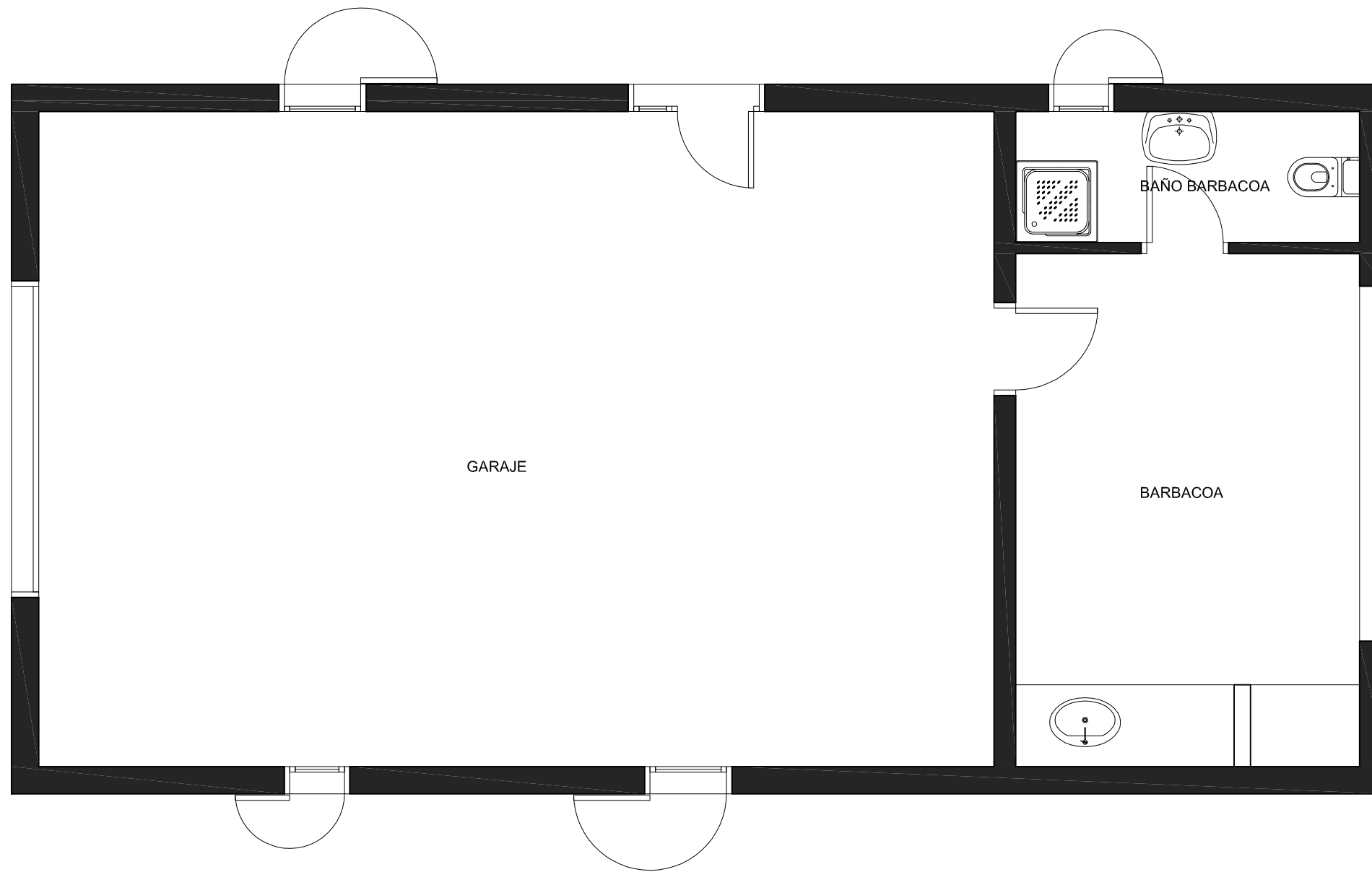
BAÑO 1

LAVANDERÍA

PORCHE ENTRADA







RECIBIDOR	16.60m ²
HABITACIÓN 1	12.98m ²
BAÑO 1	7.04m ²
SALÓN	40.45m ²
COCINA	25.69m ²
LAVANDERÍA	7.38m ²

TOTAL	110.14m ²
PORCHE TRASERO	40.95m ²
PORCHE DELANTERO	10.79m ²

TOTAL PLANTA BAJA	161.88m²
--------------------------	----------------------------

DISTRIBUIDOR	16.91m ²
HABITACIÓN 2	17.85m ²
HABITACIÓN 3	11.74m ²
HABITACIÓN 4	14.66m ²
BAÑO 2	8.85m ²
BAÑO 3	7.04m ²

TOTAL	77.06m ²
TERRAZA 1	29.55m ²
TERRAZA 2	17.86m ²

TOTAL PRIMERA PLANTA	124.47m²
-----------------------------	----------------------------

GARAJE	52.50m ²
BAÑO BARBACOA	3.78m ²
BARBACOA	14.80m ²

TOTAL ZONA GARAJE	71.08m²
--------------------------	---------------------------

TOTAL PLANTA BAJA	161.88m²
TOTAL PRIMERA PLANTA	114.47m²
TOTAL ZONA GARAJE	71.08m²

TOTAL	357.43m²
--------------	----------------------------