

V Alqueria Blanca, velký městský dům cca 400m<sup>2</sup> s možností výstavby dalšího podobného domu na připojeném pozemku nebo rozšíření zahrady

REF. P1051 | 1.600.000€

1/6



Alqueria Blanca 404 m<sup>2</sup> 473 m<sup>2</sup> 4 3

**ZÁKLADNÍ INFORMACE**

2005 Rok výstavby  
 4 Ložnice  
 Vstupní hala  
 4 Z toho dvouložkové pokoje  
 7 Místností  
 ?atna  
 Obývací pokoj  
 3 Koupelna  
 Spí?n  
 2 Z nich en suite koupelny  
 Jídelna s kuchyní  
 Kancelář  
 4 Ložnice  
 vnitřní dv?r

**VYBAVENÍ**

Nezařizený  
 4 Klimatizace  
 Možnost ústředního topení  
 Topení: elektrické radiátory  
 Krb  
 5,30 x 5,50 Bazén  
 Cisterna  
 Cisterna  
 Veranda  
 Střešní terasa  
 Garáž  
 Plastová okna  
 Dvojité zasklení  
 145m<sup>2</sup> Ateliér

Energetický pr?kaz: C

V Alqueria Blanca, velký m?stský d?m cca 400m<sup>2</sup> s mo?ností výstavby dal?ího podobného domu na p?ipojeném pozemku nebo roz?í?ení zahrady

**REF. P1051 | 1.600.000€**

2/6

Tento impozantní m?stský d?m v Alquería Blanca nabízí jedine?nou p?íle?itost ?ít v klidném ráji. S velkorysou u?itnou plochou 404 m<sup>2</sup> na pozemku 300 m<sup>2</sup> je tento d?m postaven z vysoce kvalitních materiál? zaru?ujících luxus a pohodlí na ka?dém rohu.

V p?ízemí Vás uvítá prostorná hala, která Vás zavede do kuchyn?-jidelny s krbem, útulného obývacího pokoje, lo?nice a koupelny. Odtud se dostanete na krásnou terasu vedle bazénu, která je ideální pro u?ívání si slune?ných dn?.

V prvním pat?e se nachází kancelá? a t?i velké dvoul??kové pokoje, z nich? dv? mají vlastní koupelnu. Z této úrovn? budete mít p?ístup na st?e?ní terasu, která nabízí panoramatický výhled na mo?e a vytvá?í ú?asn?e prost?edí. Navíc je zde dal?í p?dní prostor, ideální pro dal?í pokoj nebo kreativní prostor.

P?ekvapení zde nekon?í, proto?e tato nemovitost má 145 m<sup>2</sup> suterén zp?ístupn?ý jako fotografický ateliér, který lze upravit podle va?ích pot?eb jako ateliér. Pro v?t?í pohodlí je zahrnuta také prostorná gará? a komora.

Tento d?m spojuje klid m?sta s luxusem a prostorností kvalitní rezidence.



V Alqueria Blanca, velký m?stský d?m cca 400m<sup>2</sup> s mo?ností výstavby dal?ího podobného domu na p?ipojeném pozemku nebo roz?í?ení zahrady

REF. P1051 | 1.600.000€

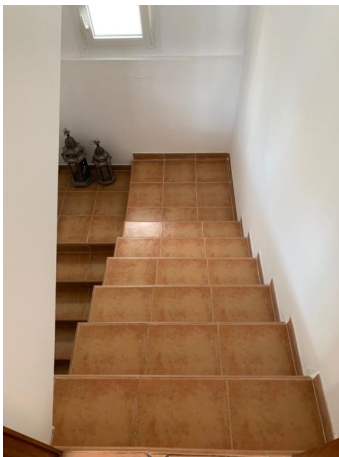
3/6



V Alqueria Blanca, velký m?stský d?m cca 400m2 s mo?ností výstavby dal?ího podobného domu na p?ipojeném pozemku nebo roz?í?ení zahrady

REF. P1051 | 1.600.000€

4/6



V Alqueria Blanca, velký m?stský d?m cca 400m2 s mo?ností výstavby dal?ího podobného domu na p?ipojeném pozemku nebo roz?í?ení zahrady  
REF. P1051 | 1.600.000€



V Alqueria Blanca, velký m?stský d?m cca 400m<sup>2</sup> s mo?ností výstavby dal?ího podobného domu na p?ipojeném pozemku nebo roz?í?ení zahrady

**REF. P1051 | 1.600.000€**

**6/6**

---