

# Útulný m?stský d?m p?ipravený k nast?hování v Porreres

REF. P1325 | 575.000€

1/5



Porreres 196 m<sup>2</sup> 300 m<sup>2</sup> 4 3

## ZÁKLADNÍ INFORMACE

2010 Rok výstavby  
Vstupní hala  
5 Místností  
Kuchyn?  
Obývací pokoj s jídelnou  
4 Ložnice  
4 Z toho dvouložkové pokoje

4 Z toho dvouložkové pokoje  
?atna  
3 Koupelna  
1 Z nich en suite koupelny  
2 Počet pater  
Možnost bazénu  
Zahrada

## VYBAVENÍ

Předinstalace klimatizace  
Předinstalace krbu  
Zm?k?ova? vody  
Veranda  
Garáž?  
Plastová okna  
Dvojité zasklení

Dvojité zasklení

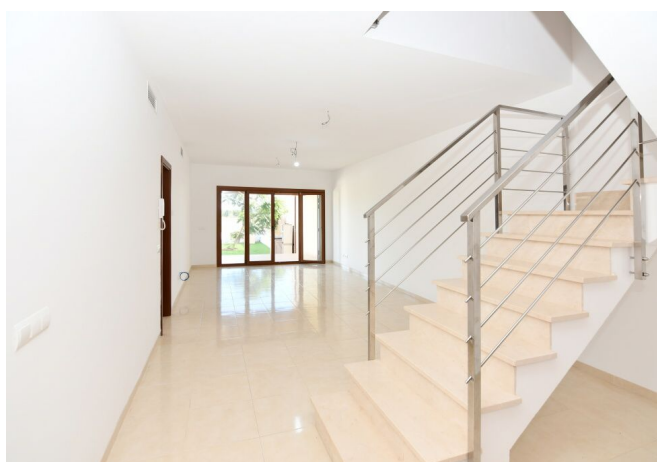
Energetický pr?kaz: C

## Útulný m?stský d?m p?ipravený k nast?hování v Porreres

REF. P1325 | 575.000€

2/5

Domácí klimatizace nejsou zahrnuty v cen?.



Útulný m?stský d?m p?ipravený k nast?hování v Porreres

REF. P1325 | 575.000€

3/5



Útulný m?stský d?m p?ipravený k nast?hování v Porreres

REF. P1325 | 575.000€

4/5



Útulný m?stský d?m p?ipravený k nast?hování v Porreres

REF. P1325 | 575.000€

5/5

