

Estupendo apartamento con garaje y piscina comunitaria en la azotea en Palma

REF. A1233 | 660.000€

1/5



Palma de Mallorca 132 m² m² 2 2

INFORMACIÓN BÁSICA

2022 Año de construcción
3 Estancias
Cocina
Salón - comedor
2 Dormitorios
2 De ellos dormitorios dobles
2 Baños

2 Baños
1 De ellos baños en suite
Calidad: superior
Balcón
Coladuría
Trastero
Segunda planta

EQUIPAMIENTO

Amueblado
Aire acondicionado por aerotermia
Piscina comunitaria
Azotea privada
Garaje
Ventanas de aluminio
Doble acristalamiento

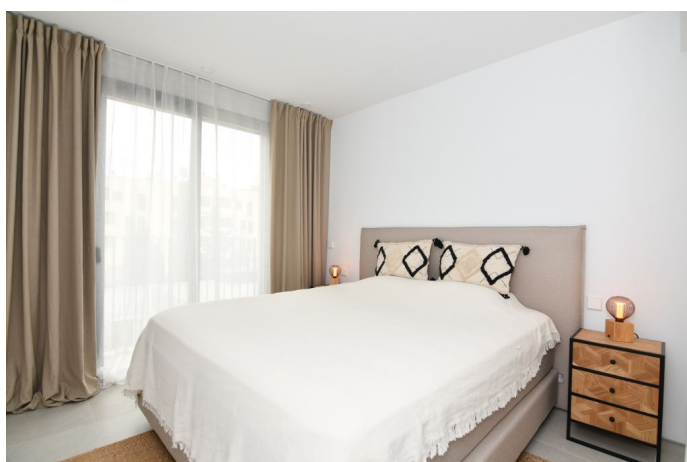
Doble acristalamiento
Ascensor

Certificación energética: C

Estupendo apartamento con garaje y piscina comunitaria en la azotea en Palma

REF. A1233 | 660.000€

2/5



Estupendo apartamento con garaje y piscina comunitaria en la azotea en Palma

REF. A1233 | 660.000€

3/5



Estupendo apartamento con garaje y piscina comunitaria en la azotea en Palma

REF. A1233 | 660.000€

4/5



Estupendo apartamento con garaje y piscina comunitaria en la azotea en Palma

REF. A1233 | 660.000€

5/5

