

Centrální městský dům se 2 patry a terasou ideální pro renovaci v Manacor

REF. P1305 | 295.000€

1/5



Manacor | 260 m² | 177 m² | 3 | 1

ZÁKLADNÍ INFORMACE

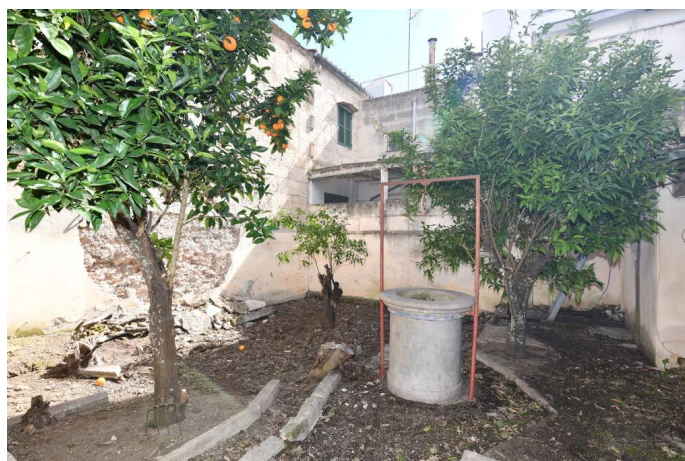
1920 Rok výstavby	3 Z toho dvoulůžkové pokoje
Vstupní hala	1 Koupelna
5 Místností	100m ² vnitřní dvůr
Obývací pokoj	2 Počet pater
Kuchyně	Komora
3 Ložnice	Potřebuje renovaci
3 Z toho dvoulůžkové pokoje	

Energetický průkaz: G

Centrální městský dům se 2 patry a terasou ideální pro renovaci v Manacor

REF. P1305 | 295.000€

2/5



Centrální městský dům se 2 patry a terasou ideální pro renovaci v Manacor

REF. P1305 | 295.000€

3/5



Centrální městský dům se 2 patry a terasou ideální pro renovaci v Manacor

REF. P1305 | 295.000€

4/5



Centrální městský dům se 2 patry a terasou ideální pro renovaci v Manacor

REF. P1305 | 295.000€

5/5

