

Typický mallorský dvojdomek na vyvýšeném pozemku s krásným výhledem na Manacor a hory

REF. R1333 | 950.000€

1/4



 Manacor  986 m²  62.128 m²  3 

ZÁKLADNÍ INFORMACE

1920 Rok výstavby

Vstupní hala

8 Místností

Kuchyně

3 Ložnice

Možnost bazénu

Potřebuje renovaci

Potřebuje renovaci

VYBAVENÍ

Elektrika

Studna

Studna

Energetický průkaz: G

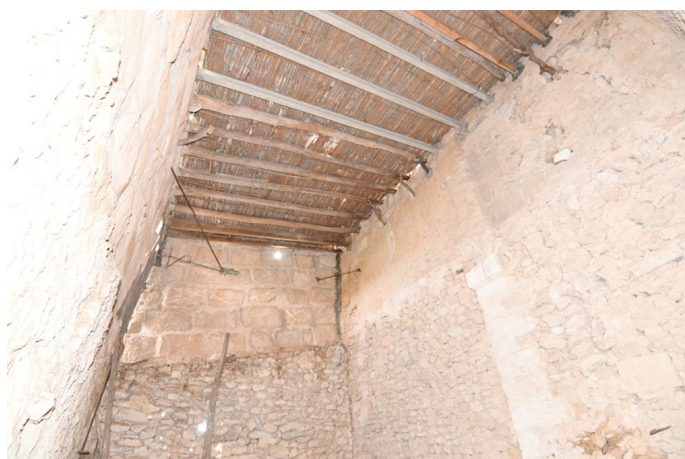
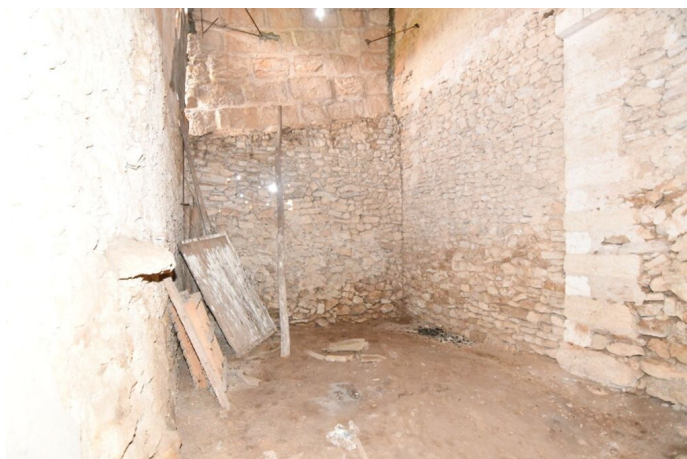
Typický mallorský dvojdomek na vyvýšeném pozemku s krásným výhledem na Manacor a hory

REF. R1333 | 950.000€

2/4

Typický mallorský dvojdomek s mnoha možnostmi přestavby, má celkem 986 m² postavenou budovu rozdělenou do několika budov včetně hlavní budovy, všechny na 3 pozemcích, které dohromady tvoří 62 128 m²

Na jednom ze svých pozemků (15 671 m²) má možnost postavit další rodinný dům.



Typický mallorský dvojdoměk na vyvýšeném pozemku s krásným výhledem na Manacor a hory

REF. R1333 | 950.000€

3/4



Typický mallorský dvojdomček na vyvýšeném pozemku s krásným výhledem na Manacor a hory

REF. R1333 | 950.000€

4/4

