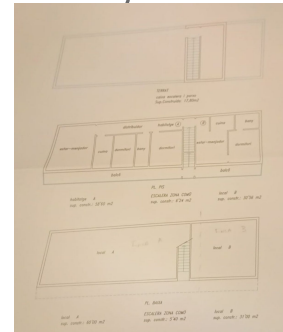
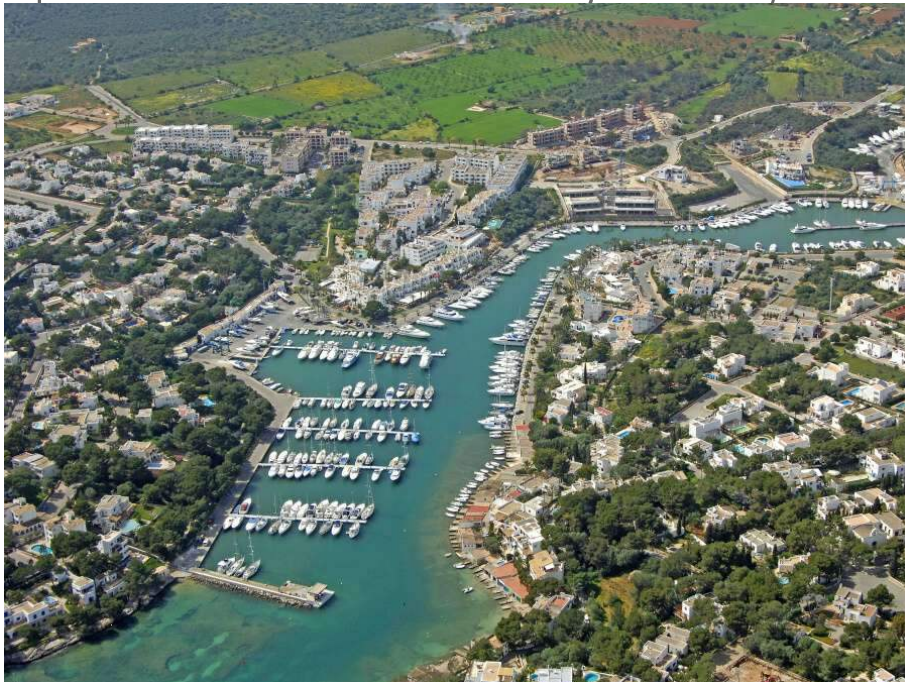


Edificio en una céntrica calle comercial en Cala D`Or
compuesto de: En planta baja 2 locales comerciales
uno de 60m² y otro de 31m². En primera planta 2
apartamentos uno de 58,60 m² y otro de 30,56m²

REF. A1210 | 430.000€

1/2



Cala d'Or
 181,56 m²
 248 m²
 3
 2

INFORMACIÓN BÁSICA

1963 Año de construcción	2 De ellos dormitorios dobles
3 Estancias	2 Baños
2 Cocina	Necesita reforma total
2 Salón - comedor	
2+1 Dormitorios	
1 De ellos dormitorios individuales	
2 De ellos dormitorios dobles	

Certificación energética:

Edificio en una céntrica calle comercial en Cala D`Or compuesto de: En planta baja 2 locales comerciales uno de 60m2 y otro de 31m2. En primera planta 2 apartamentos uno de 58,60 m2 y otro de 30,50m2

2/2

El edificio sufre de Aluminosis necesita ser reformado totalmente.
