






Moderna y encantadora Finca construida con un gusto exquisito entre Llombards y Ses Salines

REF. R1326 E | 2.250.000€

1/5



 Ses Salines  215 m²  15.000 m²  3  2

INFORMACIÓN BÁSICA

2022 Año de construcción
Entrada
4 Estancias
Cocina
Salón - comedor
3 Dormitorios
3 De ellos dormitorios
dobles

3 De ellos dormitorios
dobles
2 Baños
1 De ellos baños en suite
Aseo
2 Número de pisos
Calidad: superior
193m2 Superficie útil

EQUIPAMIENTO

Sin amueblar
Climatizado
Chimenea
Piscina
20m2 Porche
Ventanas de madera
Doble acristalamiento

Doble acristalamiento
Barbacoa

Certificación energética: En trámite / In process / In Bearbeitung

Moderna y encantadora Finca construida con un gusto exquisito entre Llombards y Ses Salines

REF. R1326 E | 2.250.000€

2/5



Moderna y encantadora Finca construida con un gusto exquisito entre Llombards y Ses Salines

REF. R1326 E | 2.250.000€

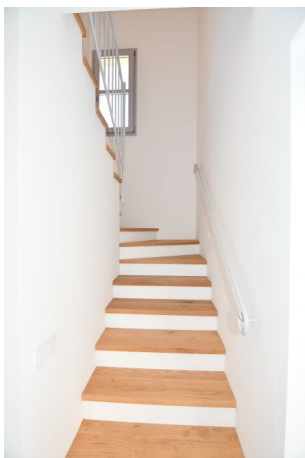
3/5



Moderna y encantadora Finca construida con un gusto exquisito entre Llombards y Ses Salines

REF. R1326 E | 2.250.000€

4/5



Moderna y encantadora Finca construida con un gusto exquisito entre Llombards y Ses Salines

REF. R1326 E | 2.250.000€

5/5

