




# Chalet adosado recientemente reformado en Porto Colom

REF. C1213 | 685.000€

1/5



 Porto Colom  161 m<sup>2</sup>  250 m<sup>2</sup>  4  2

## INFORMACIÓN BÁSICA

1991 Año de construcción	2 Baños
5 Estancias	3 Número de pisos
Cocina	140m <sup>2</sup> Superficie útil
Salón - comedor	2,5 x 5 Posibilidad de piscina
4 Dormitorios	Jardín
4 De ellos dormitorios dobles	Terraza
2 Baños	Coladuría

## EQUIPAMIENTO

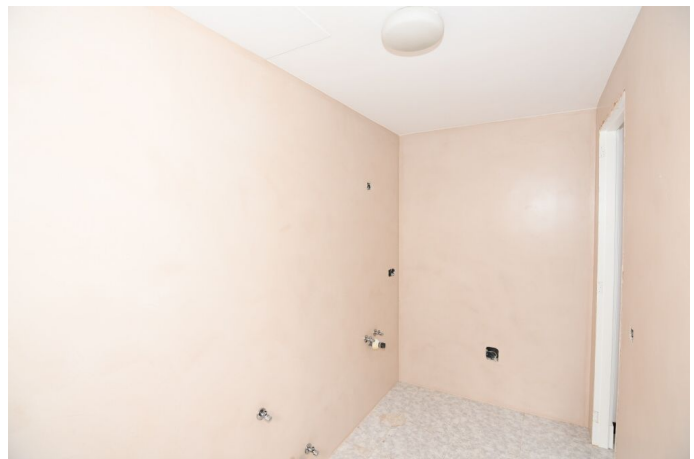
Sin amueblar	Doble acristalamiento
Climatizado	
Chimenea	
Azotea privada	
18m <sup>2</sup> Garaje	
Ventanas de PVC	
Doble acristalamiento	

Certificación energética: En trámite / In process / In Bearbeitung

Chalet adosado recientemente reformado en Porto Colom

REF. C1213 | 685.000€

2/5



Chalet adosado recientemente reformado en Porto Colom

REF. C1213 | 685.000€

3/5



Chalet adosado recientemente reformado en Porto Colom

REF. C1213 | 685.000€

4/5



---

## Chalet adosado recientemente reformado en Porto Colom

**REF. C1213 | 685.000€**

**5/5**

---

