

En Sa Rapita un exclusivo complejo de 9 edificios, Plantas Bajas con jardín, Áticos con acceso directo a la azotea

REF. A1205 | 568.000€

1/5



📍 Sa Rapita
🏠 115,17 m²
📐 m²
🛏️ 3
🚿 2

INFORMACIÓN BÁSICA

2022 Año de construcción
 4 Estancias
 Salón - comedor - cocina
 3 Dormitorios
 3 De ellos dormitorios
 dobles
 2 Baños
 1 De ellos baños en suite

1 De ellos baños en suite
 Calidad: superior
 132,34m² Jardín
 Jardín comunitario
 17,78m² Terraza
 En construcción
 Planta baja

EQUIPAMIENTO

Climatizado
 Piscina comunitaria
 34,98+15,37m² Porche
 Aparcamiento
 Doble acristalamiento
 19,07m² Pérgola

Certificación energética: En trámite / In process / In Bearbeitung

En Sa Rapita un exclusivo complejo de 9 edificios, Plantas Bajas con jardín, Áticos con acceso directo a la azotea

REF. A1205 | 568.000€

2/5

A poca distancia de la playa Es Trenc, complejo residencial privado con gimnasio, piscina grande de agua salada, jardines comunitarios, geotermia, utilizando el calor que se encuentra bajo la superficie de la tierra mediante el uso de una bomba de calor que es capaz de climatizar las viviendas con sistema de calefacción y refrigeración con un sistema limpio y renovable.



En Sa Rapita un exclusivo complejo de 9 edificios, Plantas Bajas con jardín, Áticos con acceso directo a la azotea

REF. A1205 | 568.000€

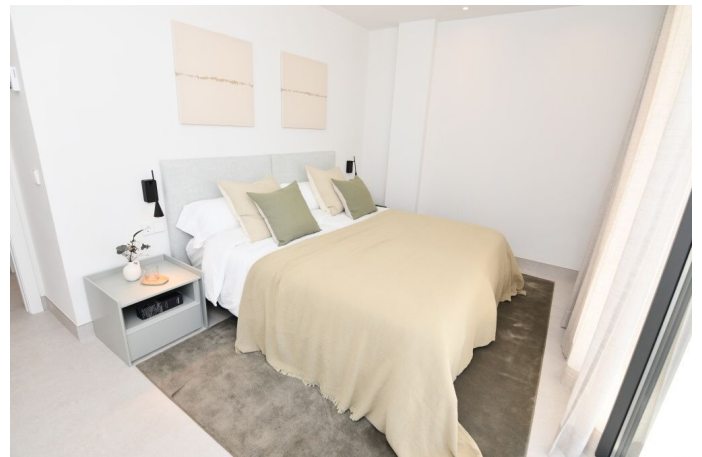
3/5



En Sa Rapita un exclusivo complejo de 9 edificios, Plantas Bajas con jardín, Áticos con acceso directo a la azotea

REF. A1205 | 568.000€

4/5



En Sa Rapita un exclusivo complejo de 9 edificios, Plantas Bajas con jardín, Áticos con acceso directo a la azotea

REF. A1205 | 568.000€

5/5

