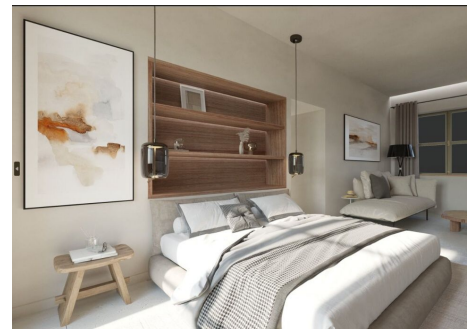
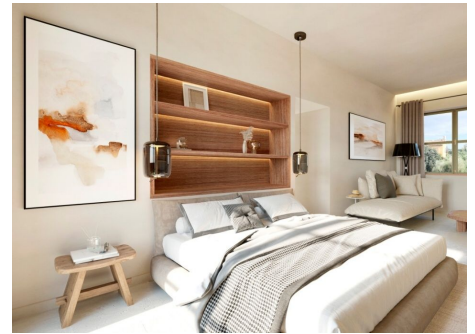







Modernes und luxuriöses Landhaus bestehend aus 3 unabhängigen Modulen in erhöhter Lage in Porreres

REF. R1320 | 0€

1/3



 Porreres  580 m²  14.206 m²  5  5

BASISDATEN

2022 Baujahr
7 Zimmer
Wohnzimmer
Wohn - Esszimmer - Küche
5 Schlafzimmer
5 Davon
Doppelschlafzimmer
4 Ankleidezimmer

4 Ankleidezimmer
5 Badezimmer
5 Davon en suite
Badezimmer
Gästetoilette
2 Anzahl der Etagen
Zustand: gehoben
Garten

AUSSTATTUNG

Klimaanlage kalt/warm
Gebläsekonvektor
Fußbodenheizung
Ofen
Salzpool
Überdachte Terrasse
Garage
Doppelverglasung

Doppelverglasung

Energieausweis: En trámite / In process / In Bearbeitung

Modernes und luxuriöses Landhaus bestehend aus 3 unabhängigen Modulen in erhöhter Lage in Porreres

REF. R1320 | 0€

2/3

Dieser beeindruckende neu erbaute Bauernhof, ein architektonisches Juwel mit einem modernen und funktionalen Konzept. Auf einem leicht erhöhten Grundstück von 14.206 m² gelegen, ist dieses ca. 580 m² große Anwesen auf 2 Module im Erdgeschoss und 1 Modul mit 2 Etagen verteilt, die alle unabhängig voneinander sind. Verteilt wie folgt:

Das erste Modul beherbergt eine Wohnküche, die einen geräumigen und vielseitigen Raum für Mahlzeiten und Besprechungen bietet. Im zweiten Modul finden Sie ein geräumiges Wohnzimmer sowie ein Schlafzimmer mit Doppelbett und ein Badezimmer, ideal für Gäste oder als Entspannungsbereich.

Das dritte Modul im Erdgeschoss verfügt über einen Flur, ein Gäste-WC, zwei große Doppelzimmer mit eigenem Bad und Ankleidezimmer sowie einen bezaubernden Innenhof, der dem Design des Hauses eine besondere Note verleiht.

Im ersten Stock führt Sie ein Verteiler zu zwei geräumigen Doppelzimmern mit eigenem Bad, Ankleidezimmer und Zugang zu einer Terrasse, wo Sie Panoramablicke und Momente der Ruhe genießen können.

Dieser Bauernhof wurde mit den höchsten Qualitäten gebaut und garantiert Luxus und Exzellenz bis ins kleinste Detail. Zu den herausragenden Merkmalen zählen eine Klimaanlage und eine Fußbodenheizung mit aerothermischer Energie, die das ganze Jahr über für ein angenehmes Wohnklima sorgt.

Im Außenbereich erwarten Sie ein wunderschöner Garten, große Terrassen, auf denen Sie das mediterrane Klima genießen können, ein Hauswirtschaftsraum für mehr Komfort, ein Abstellraum und ein großer Keller, der zusätzliche Nutzungsmöglichkeiten bietet.

Darüber hinaus verfügt dieser Bauernhof über einen beeindruckenden 62 m² großen Salzchlornbspool, in dem Sie sich abkühlen und entspannen können, während Sie die ruhige Umgebung genießen.

Diese Immobilie stellt eine einzigartige Gelegenheit dar, in einer luxuriösen Umgebung zu leben und die Ruhe und den Komfort zu genießen, die sie bietet. Verpassen Sie nicht die Gelegenheit, diesen außergewöhnlichen Bauernhof zu besitzen.



Modernes und luxuriöses Landhaus bestehend aus 3 unabhängigen Modulen in erhöhter Lage in Porreres

REF. R1320 | 0€

3/3

