

Großes Stadthaus verteilt auf 2 Wohnungen und eine große Garage in Felanitx

REF. P1261 | 685.000€

1/5



📍 Felanitx
🏠 561 m²
📐 196 m²
🛏 3
🚿 2

BASISDATEN

2002 Baujahr
 Eingangshalle
 5 Zimmer
 Wohnzimmer
 Küche
 Vorratsraum
 Wohn-Esszimmer

Wohn-Esszimmer
 3 Schlafzimmer
 3 Davon
 Doppelschlafzimmer
 2 Badezimmer
 2 Anzahl der Etagen
 Zustand: gehoben
 Terrasse

AUSSTATTUNG

Teilweise möbliert
 Klimaanlage kalt/warm
 Gebläsekonvektor
 Kamin
 168m² Garage
 Aluminiumfenster
 Doppelverglasung

Doppelverglasung

Energieausweis: En trámite / In process / In Bearbeitung

Großes Stadthaus verteilt auf 2 Wohnungen und eine große Garage in Felanitx

REF. P1261 | 685.000€

2/5

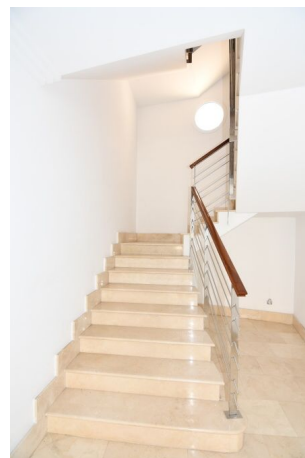
Die Wohnung im zweiten Stock ist unfertig.



Großes Stadthaus verteilt auf 2 Wohnungen und eine große Garage in Felanitx

REF. P1261 | 685.000€

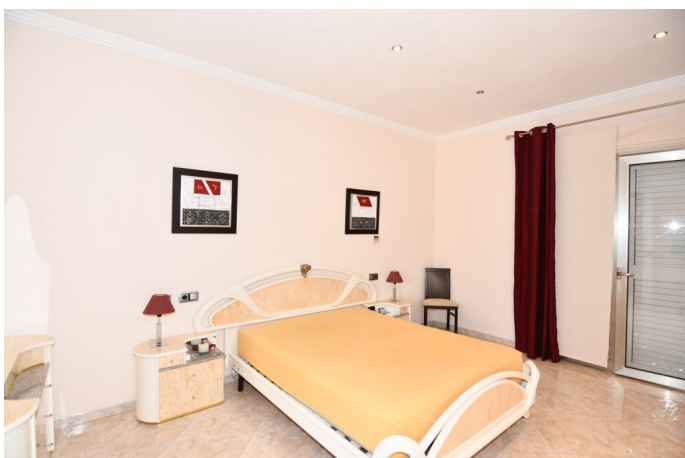
3/5



Großes Stadthaus verteilt auf 2 Wohnungen und eine große Garage in Felanitx

REF. P1261 | 685.000€

4/5



Großes Stadthaus verteilt auf 2 Wohnungen und eine große Garage in Felanitx

REF. P1261 | 685.000€

5/5

