

Chalet in Meeresnähe zwischen S`Illot und Cala Morlanda

REF. C1210 | 530.000€

1/5



 Cala Morlanda  108 m²  187 m²  4  2

BASISDATEN

1967 Baujahr
Wohnzimmer
Küche
Esszimmer
4 Schlafzimmer
4 Davon
Doppelschlafzimmer
3 Badezimmer

3 Badezimmer
Innenhof
2 Anzahl der Etagen

AUSSTATTUNG

Dachterrasse
BBQ

Energieausweis: En trámite / In process / In Bearbeitung

Chalet in Meeresnähe zwischen S`lilot und Cala Morlanda

REF. C1210 | 530.000€

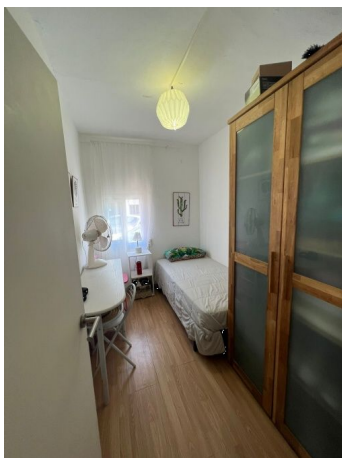
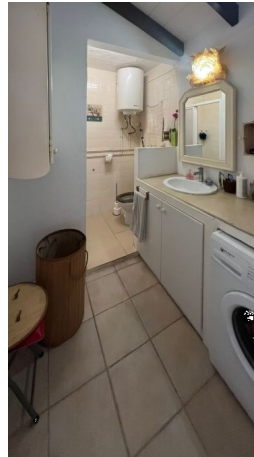
2/5



Chalet in Meeresnähe zwischen S`lilot und Cala Morlanda

REF. C1210 | 530.000€

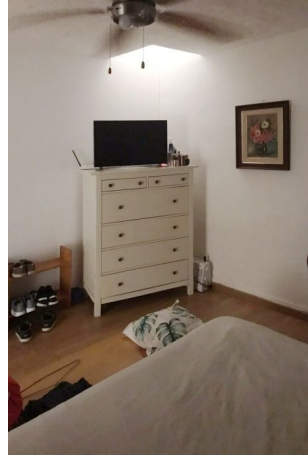
3/5



Chalet in Meeresnähe zwischen S`lilot und Cala Morlanda

REF. C1210 | 530.000€

4/5



Chalet in Meeresnähe zwischen S`lloot und Cala Morlanda

REF. C1210 | 530.000€

5/5
