

Moderno apartamento en segunda planta planta de nueva construcción con terraza y garaje en la Colonia de Sant Jordi

REF. A1183 | 649.000€

1/3



Colonia De Sant Jordi
123,83 m²
m²
3
2

INFORMACIÓN BÁSICA

2022 Año de construcción	2 De ellos dormitorios dobles
Entrada	Vestidor
4 Estancias	2 Baños
Salón - comedor - cocina	1 De ellos baños en suite
3 Dormitorios	Calidad: superior
1 De ellos dormitorios individuales	Terraza
2 De ellos dormitorios dobles	Trastero

EQUIPAMIENTO

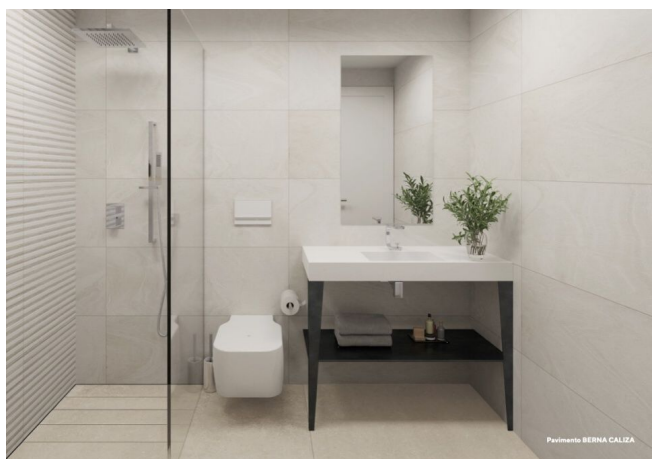
Climatizado	Ascensor
Garaje	
Doble acristalamiento	
Ascensor	

Certificación energética: En trámite / In process / In Bearbeitung

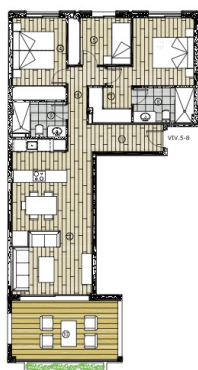
Moderno apartamento en segunda planta de nueva construcción con terraza y garaje en la Colonia de Sant Jordi

REF. A1183 | 649.000€

2/3



Pavimento BERNA CALIZA



VIVIENDA 3 DORMITORIOS
Planta Primera y Segunda Nº15-B

SUPERFICIE CONSTRUIDA	
SUPERFICIE ÚTIL	
1. Vestibulo	4,46 m ²
2. Salon-comedor-cocina	28,21 m ²
3. Pasaj	4,71 m ²
4. Dormitorio	13,27 m ²
5. Dormitorio	6,57 m ²
6. Dormitorio	13,73 m ²
7. Vestidor	3,36 m ²
8. Baño	4,17 m ²
9. Baño	4,42 m ²
10. Pasillo	14,40 m ²



Pavimento BERNA ACERO

Moderno apartamento en segunda planta planta de nueva construcción con terraza y garaje
en la Colonia de Sant Jordi

REF. A1183 | 649.000€

3/3
