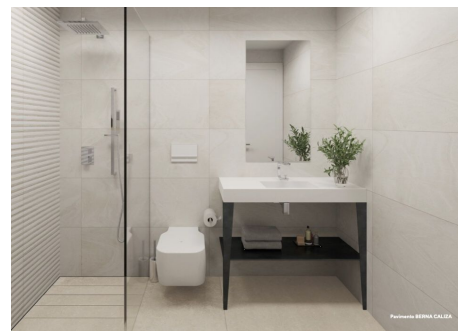


Moderno apartamento en segunda planta de nueva construcción con terraza y garaje en la Colonia de Sant Jordi

REF. A1182 | 620.000€

1/3



Colonia De Sant Jordi 129,04 m² m² 3 2

INFORMACIÓN BÁSICA

2022 Año de construcción
Entrada
4 Estancias
Salón - comedor - cocina
3 Dormitorios
2 De ellos dormitorios
dobles
2 Baños

2 Baños
1 De ellos baños en suite
Calidad: superior
Terraza
Trastero
Lujoso
En construcción

EQUIPAMIENTO

Climatizado
Garaje
Doble acristalamiento
Ascensor

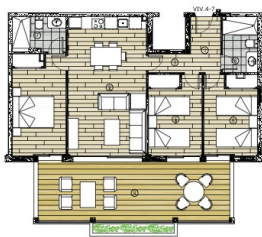
Ascensor

Certificación energética: En trámite / In process / In Bearbeitung

Moderno apartamento en segunda planta de nueva construcción con terraza y garaje en la Colonia de Sant Jordi

REF. A1182 | 620.000€

2/3



VIVIENDA 3 DORMITORIOS
Planta Primera y Segunda N°4-7

SUPERFICIE CONSTRUIDA	
1. Vestíbulo	3,88 m ²
2. Salón-comedor-cocina	25,51 m ²
3. Paseo	2,61 m ²
4. Dormitorio	12,81 m ²
5. Dormitorio	13,16 m ²
6. Dormitorio	13,16 m ²
7. Baño	4,35 m ²
8. Baño	4,35 m ²
9. Terreno	24,50 m ²



Moderno apartamento en segunda planta de nueva construcción con terraza y garaje en la Colonia de Sant Jordi

REF. A1182 | 620.000€

3/3
