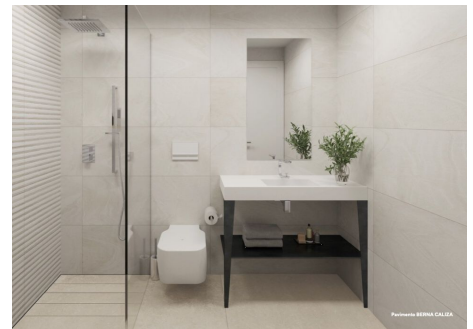


Amplio y moderno apartamento planta baja de nueva construcción con piscina y garaje en la Colonia de Sant Jordi

REF. A1181 | 830.000€

1/3



Colonia De Sant Jordi
256,22 m²
m²
2
2

INFORMACIÓN BÁSICA

2022 Año de construcción
 3 Estancias
 Salón - comedor - cocina
 2 Dormitorios
 2 De ellos dormitorios dobles
 2 Baños
 1 De ellos baños en suite

1 De ellos baños en suite
 Calidad: superior
 2 Terraza
 Coladuria
 Trastero
 Lujoso
 En construcción

EQUIPAMIENTO

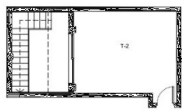
Climatizado
 Piscina
 Garaje
 Doble acristalamiento
 Ascensor

Ascensor

Certificación energética: En trámite / In process / In Bearbeitung

Amplio y moderno apartamento planta baja de nueva construcción con piscina y garaje en la Colonia de Sant Jordi

REF. A1181 | 830.000€



VIVIENDA 2 DORMITORIOS
Planta Baja y Patio Inglés Nº1

Superficie construida: 233,52 m²

SUPERFICIE ÚTIL: 187,68 m²

1. Salón-comedor cocina	37,54 m ²
2. Hall	2,52 m ²
3. Dormitorio	12,76 m ²
4. Dormitorio	11,21 m ²
5. Baño	6,53 m ²
6. Baño	4,59 m ²
7. Porche	18,69 m ²
8. Terraza descubierta	111,32 m ²



Amplio y moderno apartamento planta baja de nueva construcción con piscina y garaje en la Colonia de Sant Jordi

REF. A1181 | 830.000€

3/3
