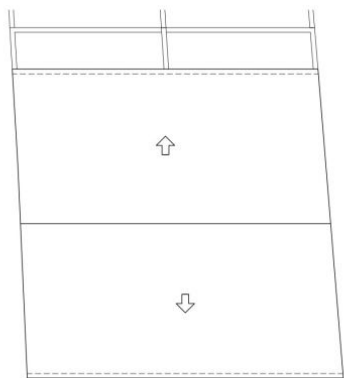


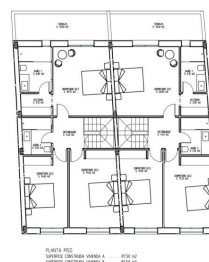
Bonito solar urbano con muchas posibilidades en Ses Salines

REF. S1105 | 225.000€

1/2



PLANTA CUBIERTA



Ses Salines



m²



432 m²



INFORMACIÓN BÁSICA

Posibilidad PB+1

Posibilidad PB+1

EQUIPAMIENTO

Energía solar

Piscina comunitaria

Piscina comunitaria

Certificación energética:

Bonito solar urbano con muchas posibilidades en Ses Salines

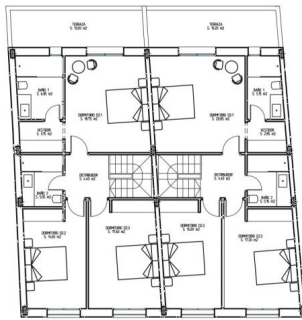
REF. S1105 | 225.000€

2/2

Posibilidades de construir:

A- Una vivienda unifamiliar con piscina.

B- Dos chalets adosados con piscina.



PLANTA P02
SUPERF. CONSTR. VIVIENDA A 87,50 m²
SUPERF. CONSTR. VIVIENDA B 87,50 m²