

# Dorfhaus mit vielen Möglichkeiten direkt am Meer in Sa Rapita

REF. P1233 | 1.100.000€

1/4



📍 Sa Rapita
🏠 164 m<sup>2</sup>
📐 237 m<sup>2</sup>
🛏 3
🚿 2

## BASISDATEN

1954 Baujahr  
 Eingangshalle  
 Küche  
 Wohn-Esszimmer  
 3 Schlafzimmer  
 3 Davon  
 Doppelschlafzimmer  
 2 Badezimmer

2 Badezimmer  
 Innenhof  
 1 Gästetoilette  
 HWR  
 gepflegt

## AUSSTATTUNG

Möbliert  
 Vorinstallation der  
 Zentralheizung  
 2 Kamin  
 Zisterne  
 Überdachte Terrasse  
 Garage

Garage

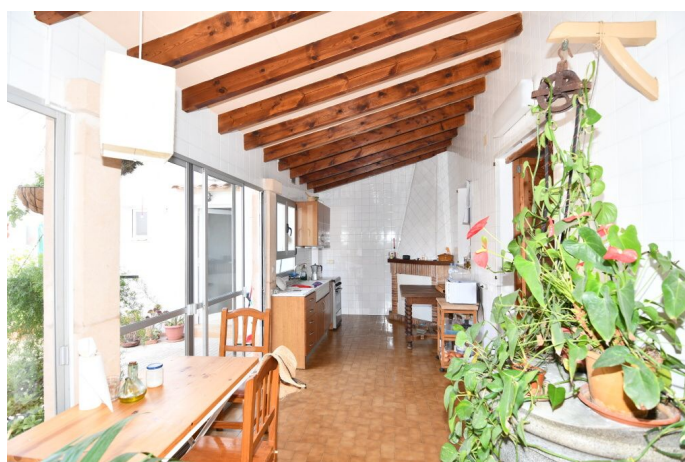
Energieausweis: En trámite / In process / In Bearbeitung

## Dorfhaus mit vielen Möglichkeiten direkt am Meer in Sa Rapita

REF. P1233 | 1.100.000€

2/4

Das Haus hat die Möglichkeit, oben eine Wohnung zu bauen.



Dorfhaus mit vielen Möglichkeiten direkt am Meer in Sa Rapita

REF. P1233 | 1.100.000€

3/4



Dorfhaus mit vielen Möglichkeiten direkt am Meer in Sa Rapita

REF. P1233 | 1.100.000€

4/4

