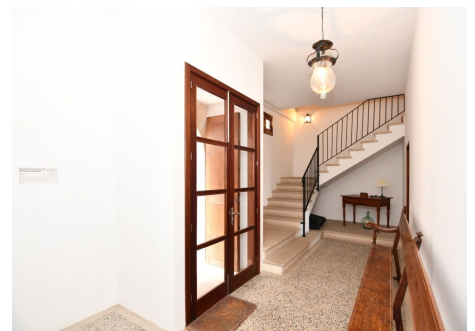


Casa de pueblo ideal para una familia situada en una excelente ubicación en Porreres

REF. P1221 | 580.000€

1/5



Porreres
 650 m²
 350 m²
 4
 2

INFORMACIÓN BÁSICA

Entrada
 5 Estancias
 Despensa
 Salón - comedor
 Comedor - cocina
 4 Dormitorios
 4 De ellos dormitorios
 dobles

4 De ellos dormitorios
 dobles
 2 Baños
 1 De ellos baños en suite
 124,14 patio
 1 Aseo
 2 Número de pisos
 Calidad: superior

EQUIPAMIENTO

Sin amueblar
 Calefacción: radiadores
 eléctricos
 2 Estufa de leña
 Agua de la red
 Cisterna
 225m2 Garaje
 Ventanas de madera

Ventanas de madera
 Doble acristalamiento

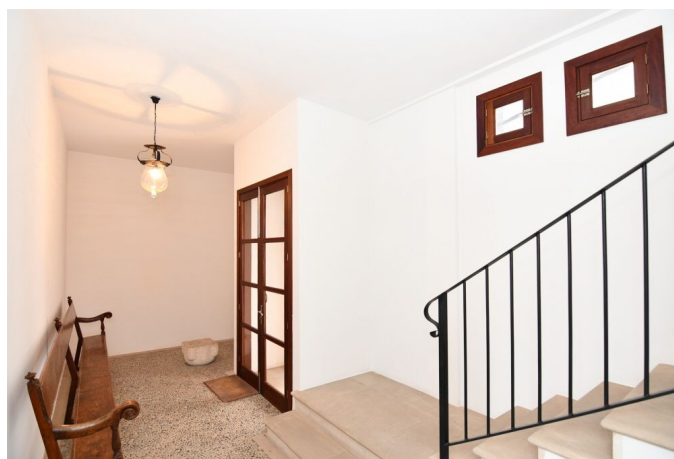
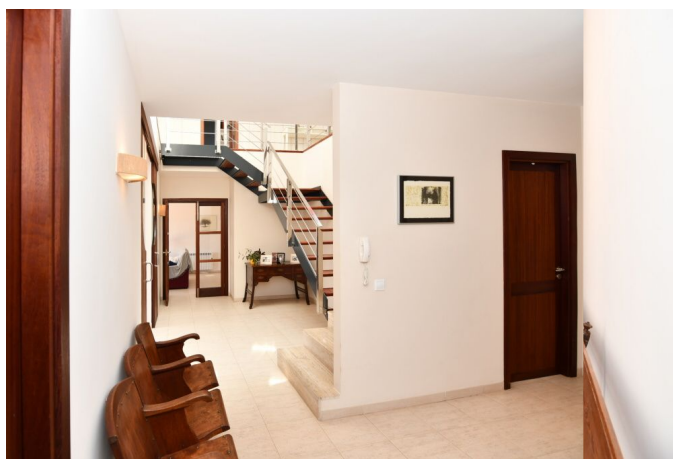
Certificación energética: En trámite / In process / In Bearbeitung

Casa de pueblo ideal para una familia situada en una excelente ubicación en Porreres

REF. P1221 | 580.000€

2/5

Posibilidad de comprar terreno anexo de unos 1.600m2.



Casa de pueblo ideal para una familia situada en una excelente ubicación en Porreres

REF. P1221 | 580.000€

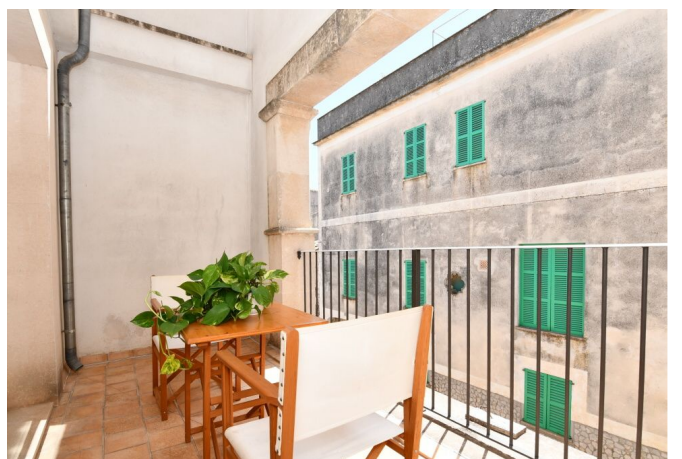
3/5



Casa de pueblo ideal para una familia situada en una excelente ubicación en Porreres

REF. P1221 | 580.000€

4/5



Casa de pueblo ideal para una familia situada en una excelente ubicación en Porreres

REF. P1221 | 580.000€

5/5

