

Interesante parcela con proyecto de construcción de casa de campo de 550,83m² cerca de Cala LLombards

REF. F1224 | 750.000€

1/2



Alzados.



Alzados.



📍 Santanyi
🏠 550,83 m²
📐 43.061 m²
🛏 4
🚿 4

INFORMACIÓN BÁSICA

72,30m² patio
1 Número de pisos
352,23m² Superficie útil
550,83m² Proyecto básico

550,83m² Proyecto básico

EQUIPAMIENTO

126,30m² Porche

126,30m² Porche

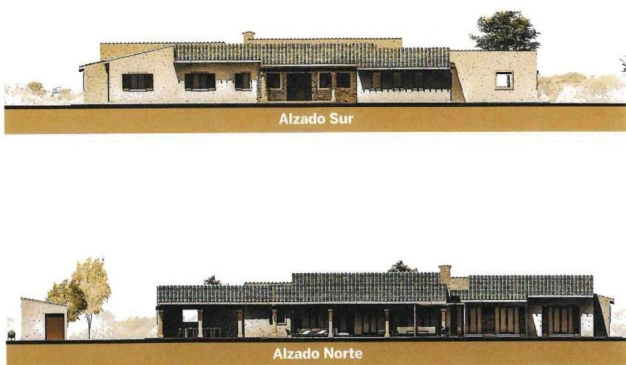
Certificación energética:

Interesante parcela con proyecto de construcción de casa de campo de 550,83m2 cerca de Cala LLombards

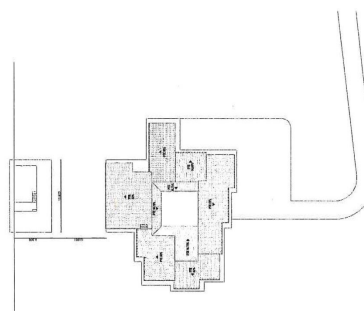
REF. F1224 | 750.000€

2/2

Alzados.



Superficies.



CUADRO DE SUPERFICIES ÚTILES

P.B	
RECBIDOR	7,20 m ²
COMEDOR	27,70 m ²
LAVADERO	7,60 m ²
COCINA	24,60 m ²
SALON	62,80 m ²
D1	6,60 m ²
D2	6,60 m ²
D3	22,50 m ²
D4	7,70 m ²
D5	34,80 m ²
D6	9,13 m ²
D7	30,70 m ²
D8	6,00 m ²
ASCO	3,80 m ²
SALA TECNICA	7,20 m ²
PASILLO	58,00 m ²
PARKING	29,80 m ²
TOTAL PB	352,53 m²
PORCHOS/PLATEAZAS	
PORCHE 1	35,00 m ²
PORCHE 2	67,30 m ²
PORCHE 3	24,00 m ²
PATIO	72,30 m ²
TOTAL	198,60 m²

PARCELA: 40.061 m2.

VIVIENDA: Planta Baja.

DORMITORIOS: 4