

Modernos apartamentos en primera planta de nueva construcción en Santanyi

REF. A1159 | 239.000€

1/3



Santanyi
 79,33 m²
 m²
 2
 2

INFORMACIÓN BÁSICA

Salón - comedor - cocina
 2 Dormitorios
 1 De ellos dormitorios individuales
 1 De ellos dormitorios dobles
 2 Baños
 1 De ellos baños en suite

1 De ellos baños en suite
 Calidad: superior
 Posibilidad de trastero
 En construcción

EQUIPAMIENTO

Sin amueblar
 Aire acondicionado
 Aparcamiento
 Doble acristalamiento
 3 Ascensor

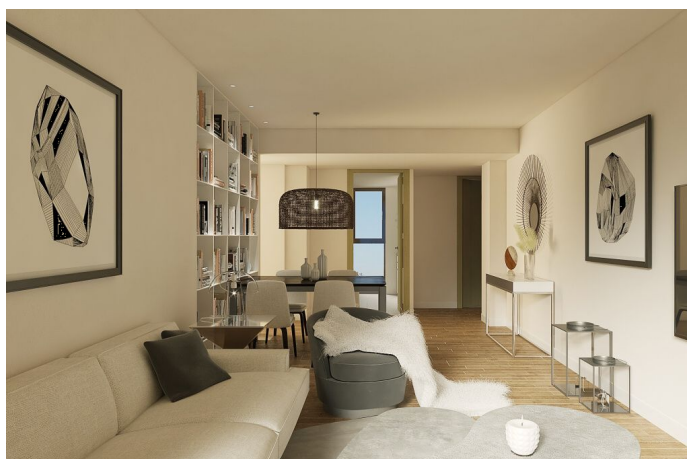
3 Ascensor

Certificación energética:

Modernos apartamentos en primera planta de nueva construcción en Santanyi

REF. A1159 | 239.000€

2/3



Modernos apartamentos en primera planta de nueva construcción en Santanyi

REF. A1159 | 239.000€

3/3

QUALITÄTSBESCHREIBUNG

Fundament:

Fundamentierung mit isolierten Auflagern, durchgehenden Auflagern und Streben.

Tragwerk:

Gittertragwerk mit Beton- und Metallsäulen, Stahlbetonwänden und -platten.

Mauerwerk:

Außenwände der Wohnungen aus 15 cm starkem Zweikammerbetonstein. Gipskartonverkleidung aus 13x13 mm Doppelplatte, mit Zwischensolierung. Trennwände zwischen den Wohnungen aus 11 cm perforiertem Keramikziegel, doppelte Gipskartonverkleidung auf beiden Seiten mit Mineralwollisolierung. Innentrennwände mit modularer Profilierung aus doppelter 13x13 mm Gipskartonplatte, 46 mm Mineralwolle und doppelter 13x13 mm Gipskartonplatte auf der anderen Seite.

Dächer:

Begehbare Flachform in privaten Solariumbereichen und gemeinschaftlichen Terrassenbereichen mit Betonschlag, 100 mm starke Wärmedämmung, Abdichtung mit Blumenplatte SBS-LBM-40 FP (140) verlegt mit Asphalt-Grundierung, Geotextilschutz, 3 cm Mörtelschicht zum Schutz und fertige Verlegung mit Feinsteinzeugbodenbelägen.

Schräge Straßenseite: Gefertigt mit Trennwänden, Flachbogen, Kompressionsanschicht, selbstgeschützter Abdichtung und Isolierung mit Mineralwolleplatte und arabischen Halbortfliesen.

Putzarbeiten:

Außenwände an der Hauptfassade: Mörtelverankerung von c.p. auf der Basis von Verkleidungen und Putzarbeiten. Verputz aus Mörtel und Kalkputz.

Hinterfassaden mit Weber-Mörtelputz aus Basiskalk-Dickschicht nach Verlegung von Maflex. Zwischendecken gebildet aus 13 mm starken, laminierten Gipsplatten auf einer Metallstruktur.

Fußböden und Verfliesung:

Gleichgerichtete Feinsteinzeug-Bodenfliesen im Innenbereich der Wohnungen, auf Ausgleichsbett und mit Schallschüttungslaminat auf der Bodenplatte. Feinsteinzeugfliesen in Badezimmern. Rutschfeste Feinsteinzeugböden auf Terrassen und Außenveranden.

Verglasungen:

Doppelverglasung Typ Climallt der Fenster und Glasüren, mit Doppellaminat innen und außen, Sonnenschutz.

Anstrich:

Atmungsaktive Außenfarbe auf Silikbasis, einheitliche weiße Innenfarbe, zwei Anstriche.

Küchenmöbel:

Küchenmöbel nach Maß aus der zur Lube-Gruppe gehörenden Serie Creo Mod. Tablet. Struktur 1,8 cm stark, Scharniere und selbstschließende Schubladen von Blum, Aluminiumsockel, Unter- und Hochschranke mit Griffsystem und Keile. Arbeitsplatte und Paneele aus schmutzweisendem Kunstharz (Typ Silverstone). Einzelspüle aus Edelstahl. Ausstattung: Ausziehbare Abzugshaube C. Inox. 368 m³/h Marke Electrolux. Multifunktionaler Einbau-Backofen, Edelstahlpaneel, Marke Bosch, Glaskeramik 60 cm. 3 Zonen mit einer 24 cm Zone. Marke Bosch. Geschirrspüler 45 cm. Edelstahl, Marke Bosch. Kombikühlschrank NoFrost 186 cm, Edelstahl.

Aufzüge:

In den drei Zugangseingängen zu den Häusern wird ein Aufzug der Marke OTIS mit einer Kapazität für 6 Personen installiert, mit drei Stopps, automatische Türen in der Kabine und halbautomatische Türen im Außenbereich.

Verschiedenes:

Oberflächenparken im Innenhof. Ein zuvor zugewiesener Parkplatz ist im Kaufpreis eines Eigenheims enthalten. Möglichkeit des Abstellraums im Erdgeschoss. Gartenbereiche und Beleuchtung im Innenhof.

ANMERKUNG:

IM SINNE DER PROJEKTVERBESSERUNG KANN DER PROJEKTTÄRÄGER ZUSAMMEN MIT DEN ZUSTÄNDIGEN FACHLEUTEN ÄNDERUNGEN AN MATERIALIEN UND AUFTEILUNG VORNEHMEN.

PROMOCIÓN SANTANYI



Steinarbeiten

Hauptfassade mit Santanyi-Stein und Binissalem-Stein im Erdgeschoss. Innentreppe aus rutschfesten gealterter ZARZI GREY Marmorsteinen oder ähnlischem

Hölzschreinerarbeiten:

Eingangstür, massives Blech innen gepanzert mit zwei Stahlblechen, furniertes Finish, außen edles Holz, und Modell MML4 weiß lackiert auf der Innenseite. Durchgangstüren aus weiß lackierten MDF, 4 panografiert, Rahmen und Enddeckung von Silco. Kleiderschränke mit Melamin-Auskleidung, Schubladenelement 4 Schubladen, Regale und Kleiderstange oval Aluminium matt silberfarben. Vorderflügel aus zwei weiß lackierten Schiebeflügeln, Brünse und automatischer Selbstschließer pro Flügel. Beschläge aus Aluminium matt silberfarben.

Metallarbeiten:

Fenster und Glasüren aus lackierter Aluminium Technal Serie GY 65, mit Wärmehämmung, und erhabenes Mini-Lüftungselement, Balkonschiebetüren, bedienbare und drehbare Fenster. Malorquingalousen aus Aluminium mit festen Lamellen

Elektrikinstallation:

Gemäß der geltenden Gesetzgebung, der Niederspannungsverordnung und der Richtlinien des Energieversorgers. Installation mit Unterputz-Konstatstoffosen und -rohren, Schaltkästen in den Wohnungen mit Schaltern, Fehlerstrom-Schutzschaltern und Leistungsschaltern. Individuelle Zähler pro Wohnung. Installation von Türsprechanlage mit Kamera.

Telefon- und Fernsehinstallation:

Installation gemäß der geltenden Gesetzgebung. Telefonanschlüsse in Wohn- und Schlafzimmern. Anschlüsse für TV, DVB-T, SAT in Wohn- und Schlafzimmern. Antenne für terrestrisches Fernsehen und Satellitenanschluss.

Sanitärinstallation:

Installation von Kalt- und Warmwasser mittels vernetzter Polyethylenrohre. Sanitärobjekte: Unterschrank mit zwei Schubladen und Waschbecken mit integrierter Regal von Roca, Serie The Gap. WC: Toiletzuber Roca, Modell Meridien, Länge 600 mm. Flache Duschwanne aus Kunstharz Modell Doccia Pietra, Waschbecken Roca, Modell Henares. Armaturen: vierarmig Marke Grohe Eurocero, Duschstiel Grohe Esprit. Vertikaler elektrischer Warmwasserbereiter, 100 Liter, Marke Baxi/Roca, Glasstrennwände

Solaranlage:

Integrierte Solaranlage, Solarkollektor und Speicher mit exklusivem Design für Flachdach, Marke Salvador Escoda Mod. Solcraft plus 150 Liter.

