

Amplio y bien situado local comercial en Porreres

REF. LA1043 | 1.275€

1/3



 Porreres  350 m²  m²   2

INFORMACIÓN BÁSICA

250 m² Superficie útil

100 m² Sótano

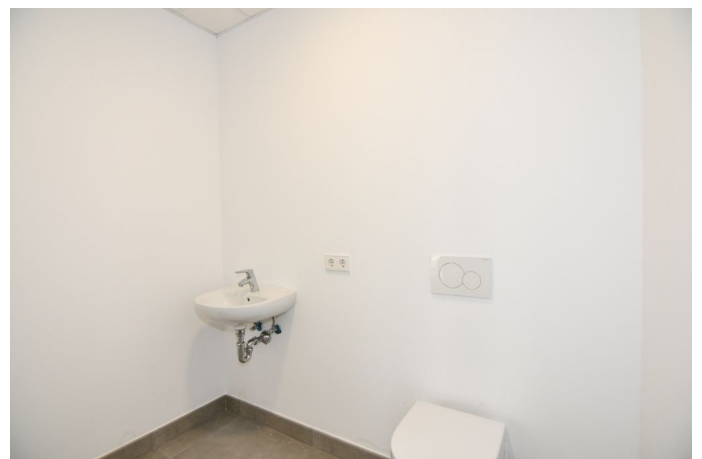
100 m² Sótano

Certificación energética: En trámite / In process / In Bearbeitung

Amplio y bien situado local comercial en Porreres

REF. LA1043 | 1.275€

2/3



Amplio y bien situado local comercial en Porreres

REF. LA1043 | 1.275€

3/3

