

Amplio y bien situado local comercial en Porreres

REF. L1011 | 285.000€

1/3



 Porreres  350 m² m²  m²   2

INFORMACIÓN BÁSICA

2 Baños

250 m² Superficie útil

100 m² Sótano

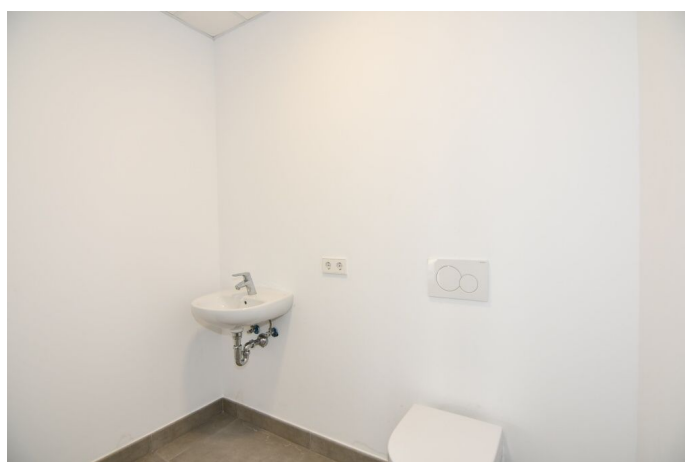
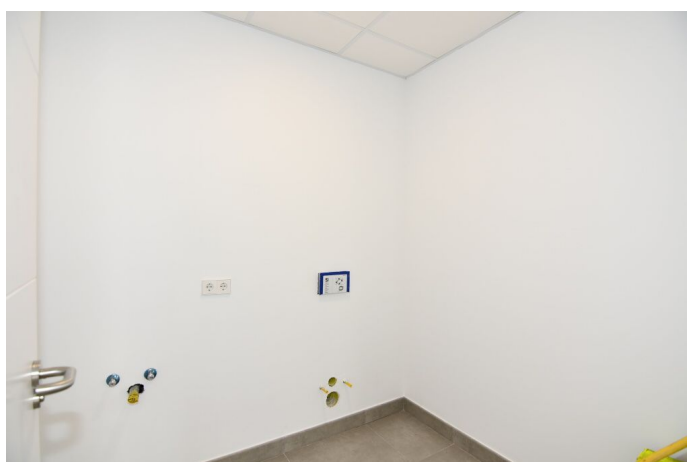
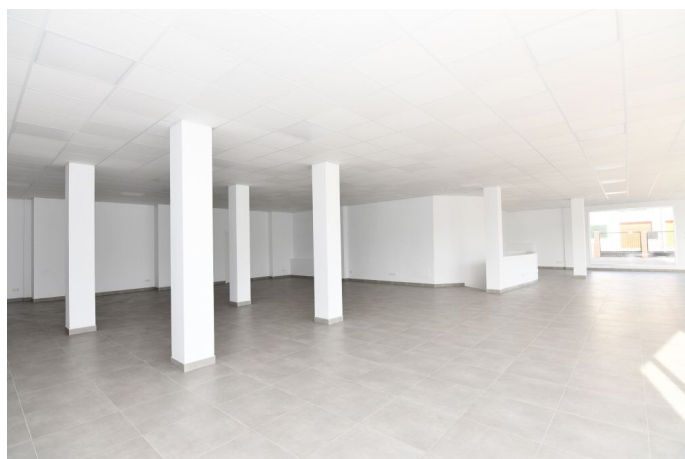
100 m² Sótano

Certificación energética: En trámite / In process / In Bearbeitung

Amplio y bien situado local comercial en Porreres

REF. L1011 | 285.000€

2/3



Amplio y bien situado local comercial en Porreres

REF. L1011 | 285.000€

3/3

